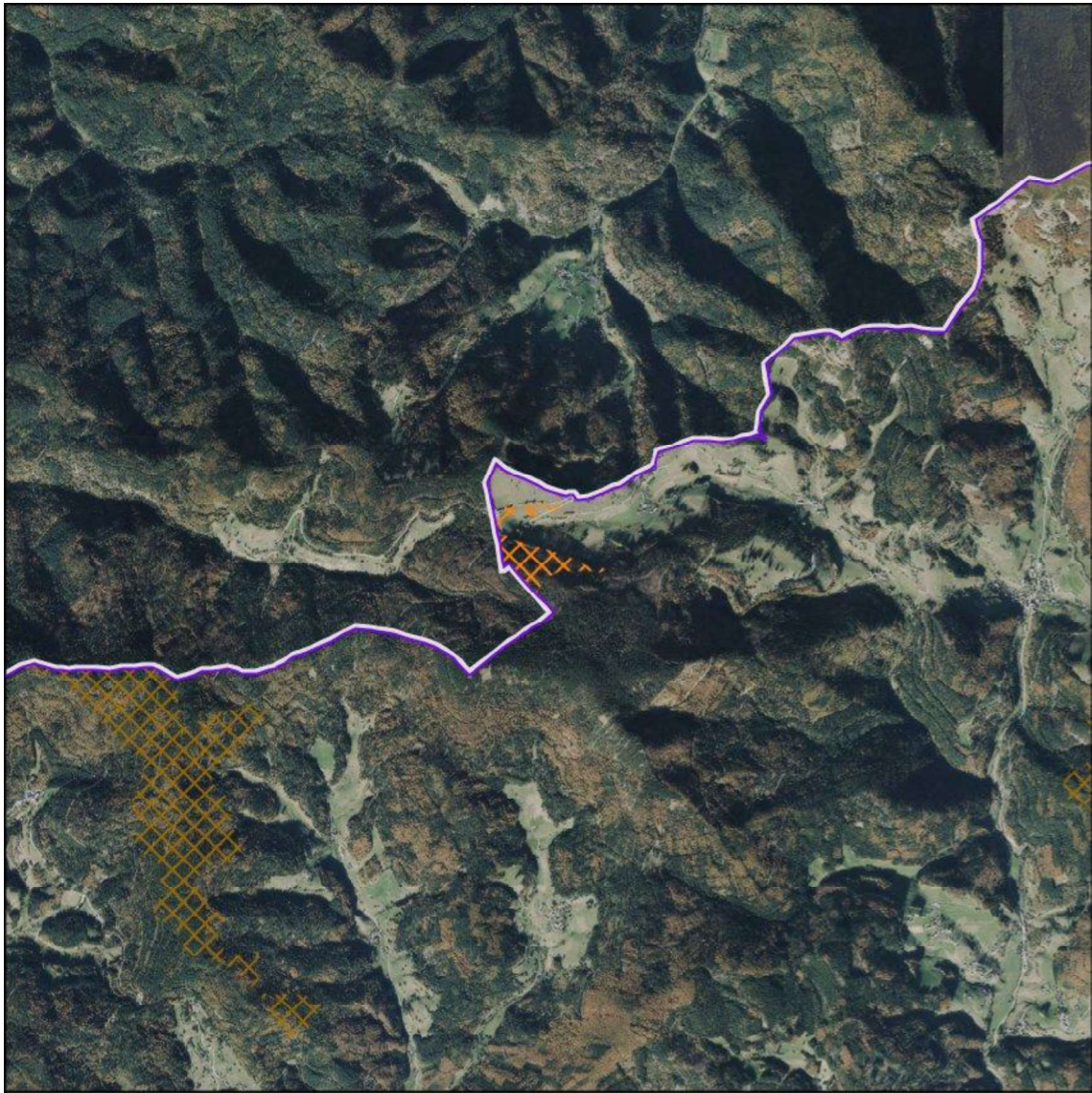


VRG 10

VRG 10 (15 ha)

Gebietsübersicht



VRG WIND 10
✕ VRG WIND (PS 4.7.2 (1)Z) ✕ sonstiges VRG WIND
— Regionsgrenze

0 0,25 0,5 1 km

REGIONALVERBAND
HOCHRHEIN-BODENSEE
Stand 09.02.2024
Kartengrundlage © LGL BW AZ 2651.9-1/19
Digitale Orthophotos in Farbe 20 cm Bodenaufösung

Abbildung: Gebietsabgrenzung des Vorranggebiets (VRG) für Windenergie mit Luftbild.

VRG 10 (15 ha)					
Abweichungen zu den regionalplanerischen Rückstellkriterien					
keine					
Ermittlung und Bewertung der Umweltauswirkungen auf die Schutzgüter					
Schutzgut	Auswirkung der Planung				
Menschen, insbesondere die menschliche Gesundheit	--	-	0	+	
	-- Erholungswald Stufe 2 (>/= 50 %)				
Kulturelles Erbe und sonstige Sachgüter	--	-	0	+	
	0 keine betroffenen Aspekte				
Landschaft	--	-	0	+	
	0 keine betroffenen Aspekte				
Tiere, Pflanzen und die biologische Vielfalt	--	-	0	+	
	0 keine betroffenen Aspekte				
Boden	--	-	0	+	
	0 keine betroffenen Aspekte				
Wasser	--	-	0	+	
	0 keine betroffenen Aspekte				
Luft und Klima	--	-	0	+	
	0 keine betroffenen Aspekte				
Fläche	Siehe Kapitel 3.3.1 im Anhang I der SUP				
Gesamtbew.	sehr konfliktbehaftet		konfliktbehaftet	geeignet	sehr geeignet
Rechtliche Aspekte					
Natura-2000	!!	!	X	0	
	SPA-Gebiet Südschwarzwald: - Lage des Vorranggebiets im 200-500 m Umfeld einer Lebensstätte windkraftsensibler Vogelarten eines Vogelschutzgebiets				

VRG 10 (15 ha)			
	- Lage des Vorranggebiets im 500 m - 3500 m Umfeld einer Lebensstätte windkraftsensibler Vogelarten eines Vogelschutzgebiets FFH-Gebiet Belchen: - Lage des Vorranggebiets im 200 m - 1 km Umfeld einer Lebensstätte windkraftsensibler Fledermausarten eines FFH-Gebiets - Lage des Vorranggebiets im 200 m - 1 km Umfeld eines FFH-Gebiets mit Lebensraumtypen windkraftsensibler Arten		
Artenschutz	A	B	C*
	- Lage VRG im OGBW-Quadranten mit Wiesenweihen-Nachweisen		
Fachplanung	!	0	
	! Gebiet mit überdurchschnittlicher Dichte schutzwürdiger Biotope / Artvorkommen (bedeutsam für Freiraumverbund und europäisches Schutzgebietsnetz)		
Umweltprognose			
sehr konfliktbehaftetes Vorranggebiet: regional besonders erhebliche negative Umweltauswirkung zu erwarten	Konfliktbehaftetes Vorranggebiet (Natura 2000-Verträglichkeitsprüfung notwendig, Konfliktlösung zu erwarten): regional erhebliche negative Umweltauswirkung zu erwarten	Geeignetes Vorranggebiet: keine regional erheblichen Umweltauswirkung zu erwarten	Sehr geeignetes Vorranggebiet: regional erheblich positive Umweltauswirkungen zu erwarten
Hinweise für nachgelagerte Planungsebenen			
Allgemeine Hinweise: siehe Umweltbericht Kapitel 4.6 Gebietsspezifische Hinweise: <ul style="list-style-type: none"> • keine 			